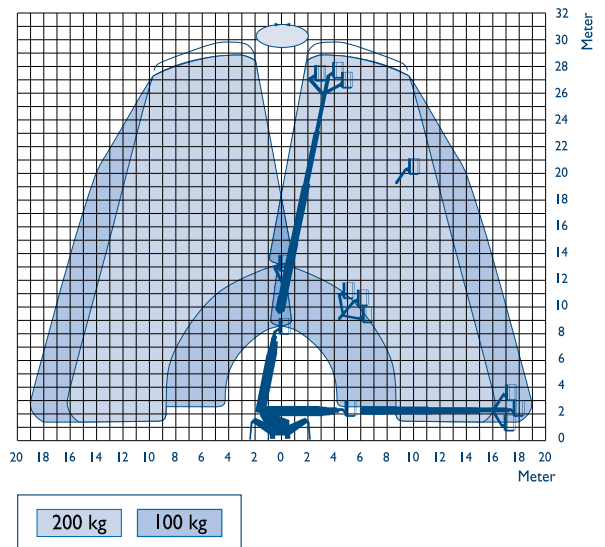


Arbeitshöhe 1	ca. 29,70 m - 30,20 m
Arbeitshöhe 2	ca. 28,70 m - 29,20 m
Hubhöhe 1	ca. 28,20 m
Hubhöhe 2	ca. 27,20 m
Seitliche Reichweite (last- und ausstattungsabhängig) je ca.	ca. 16,10 m - 18,90 m
Schwenkbereich	ca. 450°
Drehwinkel des Rüssels®	ca. 110° (60° + 50°)
Arbeitskorbfäche	1,20 m x 0,68 m
Tragfähigkeit der Arbeitsbühne	200 kg
Teleskopausschub	ca. 19,75 m
Gesamthöhe	ca. 2,30 m
Länge / Breite	7,30 m / 1,45 m
Abstützweite	4,80 m
Eigengewicht	5.600 kg
Die höchste MS Arbeitsbühne auf Gummiraupen-Fahrgestell.	
Durch das Gummiraupen-Fahrgestell problemloser Einsatz sowohl auf empfindlichen Hallenböden als auch im unwegsamen Gelände.	
Ideal für alle Arbeiten in Park- und Friedhofsanlagen, Umspannwerken, Hallen, Baustellen usw. Spitzen-Beweglichkeit durch den 6-fach-Teleskop-Hubarm mit integriertem Rüssel® (patentiert)	
4 hydraulische Stützen, einzeln von der Bühne und vom Fahrzeug aus steuerbar, ermöglichen den Ausgleich von größeren Boden-Unebenheiten sowie das Aufstellen des Fahrzeuges an Hanglagen	
Maximaler Stützen-Aushub ca. 1.050 mm	
Geringe Stützweite von nur ca. 4.550 - 4.800 mm	
Fahrzeugbreite nur ca. 1.450 mm	
Schwenkeinrichtung mit Hochleistungsgetriebe	
Proportional-Steuerung mit feinfühligter Geschwindigkeitsregulierung für alle Bewegungen einschl. der Stützen auf der Bühne und zusätzlich am Fahrzeug	
Automatische Lastmomentbegrenzung mit optischer Anzeige	
Hydrostatische Bühnenparallelführung	
Die MS Arbeitsbühne Modell MS-TR 300 E ist geländefähig	
Sonderausstattung: Zweitrieb durch Elektro-Motor 230 V/2,2 kW, Verzurrösen etc.	



© Manfred Schmid GmbH & Co KG, Esslingen
 Stand: 07/09. Alle Angaben ohne Gewähr. Die abgebildeten Fotos und/oder Zeichnungen dienen ausschließlich Illustrationszwecken. Zu Informationen über den korrekten Einsatzzweck fragen Sie bitte unser Fachpersonal oder entnehmen Sie dem jeweiligen Bedienerhandbuch für das entsprechende Produkt.