

Arbeitshöhe 1	ca. 21,50 m - 22,00 m
Arbeitshöhe 2	ca. 20,70 m - 21,20 m
Hubhöhe 1	ca. 20,00 m
Hubhöhe 2	ca. 19,20 m
Seitliche Reichweite (last- und ausstattungsabhängig) je ca.	9,00 m - 11,60 m
Schwenkbereich	450°
Arbeitskorblfläche	1,20 m x 0,68 m
Tragfähigkeit der Arbeitsbühne	200 kg
Teleskopausschub	ca. 11,85 m
Gesamthöhe	ca. 2,10 m
Länge / Breite	7,10 m / 1,00 m
Abstützweite	4,10 m
Eigengewicht	3.200 kg

Die ideale Arbeitsbühne für alle Arbeiten in großer Höhe in Park- und Friedhofsanlagen, Umspannwerken, Hallen, Baustellen usw.

Durch das Gummiraupen-Fahrgestell problemloser Einsatz sowohl auf empfindlichen Hallenböden als auch im unwegsamen Gelände

Feinfühlige Steuerung der Fahr- und Lenkbewegungen von der Bühne und außerdem über eine Kabel-Fernsteuerung vom Fahrzeug aus.

4 hydraulische Stützen, einzeln von der Bühne und vom Fahrzeug aus steuerbar, ermöglichen den Ausgleich von größeren Boden-Unebenheiten sowie das Aufstellen des Fahrzeuges an Hanglagen

Maximaler Stützen-Aushub ca. 1.000 mm

Geringe Stützweite von nur ca. 3.700 - 4.100 mm

Minimale Transportbreite von nur ca. 1.000 mm

Kräftiger Dieselmotor, außergewöhnliche Steigfähigkeit

Proportional-Steuerung mit feinfühligter Geschwindigkeitsregulierung für alle Bewegungen einschl. der Stützen auf der Bühne und zusätzlich am Fahrzeug

Schwenkeinrichtung mit Hochleistungs-Schneckengetriebe

Automatische Lastmomentbegrenzung mit optischer Anzeige

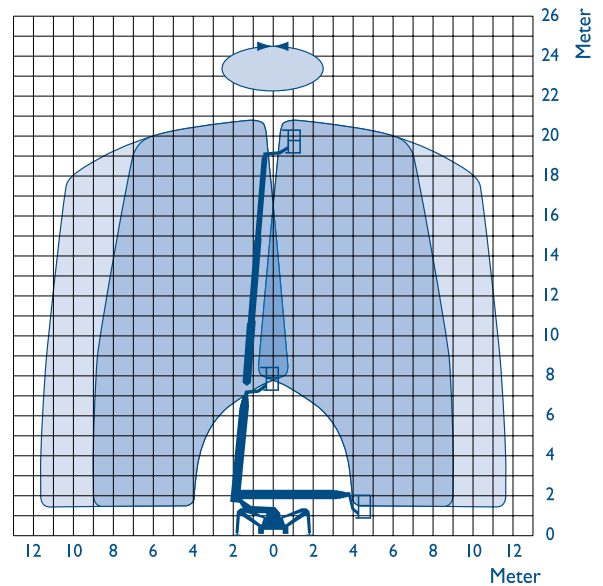
Hydrostatische Bühnenparallelführung

Handpumpe für Notbedienung, Stützen-Kontrollleuchten

Die MS Arbeitsbühne Modell MS-TR 200 ist geländefähig

Sonderausstattung:

Zweitantrieb durch Elektro-Motor 230 V/2,2 kW, Verzurrösen usw.



200 kg 100 kg



© Manfred Schmid GmbH & Co KG, Esslingen

Stand: 07/08. Alle Angaben ohne Gewähr. Die abgebildeten Fotos und/oder Zeichnungen dienen ausschließlich Illustrationszwecken. Zu Informationen über den korrekten Einsatzzweck fragen Sie bitte unser Fachpersonal oder entnehmen Sie dem jeweiligen Bedienerhandbuch für das entsprechende Produkt.