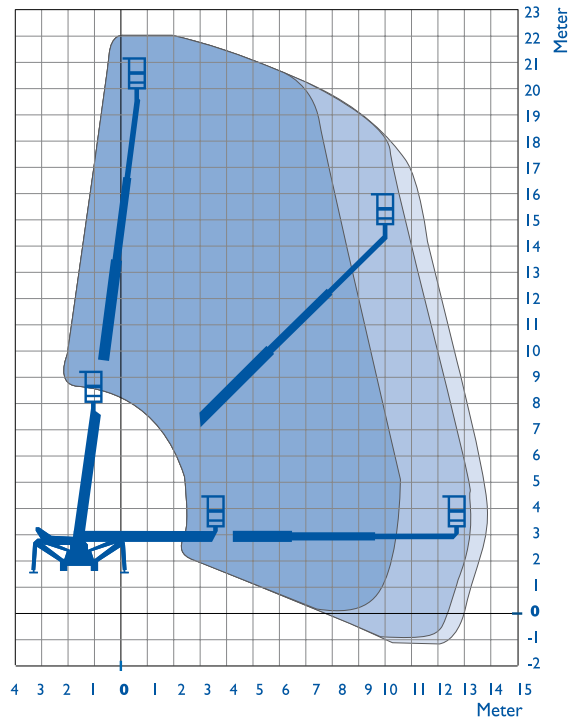


Arbeitshöhe	22,00 m
Plattformhöhe	20,00 m
Seitliche Reichweite (last- und positionsabhängig)	10,50 m / 12,50 m
Schwenkbereich	2 x 225°
Arbeitskorbfläche	1,40 m x 0,70 m
Drehbereich der Arbeitsbühne	2 x 55°
Tragfähigkeit der Arbeitsbühne	200 kg
Aufstellgenauigkeit	1°
Bauhöhe	2,98 m
Abstützweite (Außenkante Stützteller)	3,10 m vorne 2,68 m hinten
Führerschein	Klasse B
<p>Mit diesem sicheren und robusten Gerät erreichen Sie eine Arbeitshöhe von 16 m sowie eine außergewöhnliche Reichweite von maximal 12,50 m</p> <p>Seine präzise, hochwertige Ruthmann Steuerung verhilft dem Steiger TB 220 zu einem großen außergewöhnlichen Arbeitsbereich, der in seiner Klasse unübertroffen ist</p> <p>Die bewährte Ruthmann Technik garantiert Ihnen eine einfache, problemlose und zuverlässige Bedienung. Durch seine kurze Gesamtlänge von 7,1 m und seine kompakte Bauweise inkl. dem geringen Überhang erhalten Sie einen exzellenten, wendigen Allrounder</p> <ul style="list-style-type: none"> <li>• Rückfahrautomatik</li> <li>• Automatische Aufstellfunktion</li> <li>• Unterflur-Einsatzfähigkeit</li> <li>• Umfangreiche Serienausstattung</li> </ul> <p>Die Plattform aus massivem Stahl verfügt über eine rutschfeste Oberfläche.</p>	



200 kg
100 kg
80 kg



© Manfred Schmid GmbH & Co KG, Esslingen  
 Stand: 07/08. Alle Angaben ohne Gewähr. Die abgebildeten Fotos und/oder Zeichnungen dienen ausschließlich Illustrationszwecken. Zu Informationen über den korrekten Einsatzzweck fragen Sie bitte unser Fachpersonal oder entnehmen Sie dem jeweiligen Bedienerhandbuch für das entsprechende Produkt.