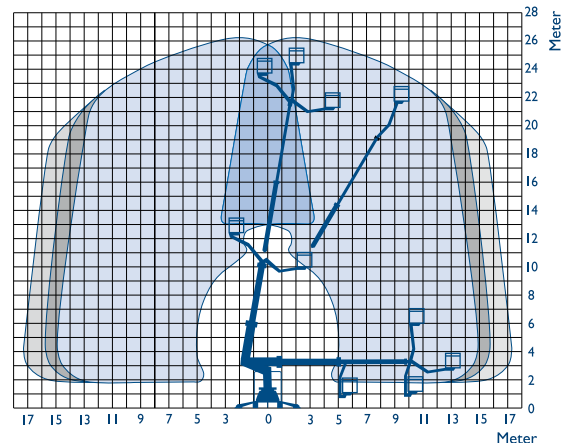


Arbeitshöhe	25,90 m - 26,40 m
Hubhöhe	24,40 m
Seitliche Reichweite (last- und positionsabhängig)	15,00 m - 17,50 m
Schwenkbereich	450°
Arbeitskorbfläche	1,30 m x 1,00 m
Drehwinkel des Rüssels®	200°
Tragfähigkeit der Arbeitsbühne	265 kg / 350 kg (Vergrößerung möglich)
Teleskopausschub	ca. 11,0 m
Gesamthöhe	ca. 3,40 m - 3,50 m
Länge / Breite	9,20 m / 2,50 m
Abstützweite	4,20 m
Führerschein	Klasse C1 (alte Klasse 3)
Größtmöglicher Aktionsbereich durch sensationelle seitliche Reichweite von je ca. 15,00 - 17,50 m	
Überragende Beweglichkeit durch den 3-fach-Teleskop-Hubarm	
Erhebliche Steigerung der Beweglichkeit durch den um ca. 200° beweglichen Rüssel	
Nahezu problemlose Anfahrbarkeit schwierigster Arbeitspunkte in Bäumen, Hallen, unter Brücken, hinter Lichtbändern, Rohrleitungen usw.	
Geringe Stützweite und Gesamtlänge des Fahrzeugs. Vorteil der Arbeitsbühne am Fahrzeugheck: bequemer Ein- und Ausstieg, leichtes Be- und Entladen, sofortiges Hochfahren in Richtung des Arbeitsobjekts ohne Umlenkungsmanöver.	
Fehler-Diagnose-System, elektronische Endlagen-Dämpfung bremsst die Hub- und Senkbewegungen des Hubarmes und Rüssels® vor den Endpunkten automatisch ab	
Schwenkeinrichtung mit Hochleistungsgetriebe, doppelte Isolation gegen 1000 V. Hydrostatische Bühnenparallelführung, Handpumpe für Notbedienung, Stützen-Kontrollleuchten, Blinkleuchten auf den Stützen	
Hilfsrahmen-Alu-Abdeckung mit Ladefläche, Druckbegrenzungsventile, hydraulisch entsperbare Rückschlagventile, Not-Aus-Taste	
Sonderausstattung:	
<ul style="list-style-type: none"> • Kastenaufbau • Hydraulische Bühnen-Dreh-Vorrichtung • Bühnen-Wechselvorrichtung • Verschiedene Bühnengrößen bis 3,20 m Breite • Stützen horizontal-vertikal 	



© Manfred Schmid GmbH & Co KG, Esslingen

Stand: 07/08. Alle Angaben ohne Gewähr. Die abgebildeten Fotos und/oder Zeichnungen dienen ausschließlich Illustrationszwecken. Zu Informationen über den korrekten Einsatzzweck fragen Sie bitte unser Fachpersonal oder entnehmen Sie dem jeweiligen Bedienerhandbuch für das entsprechende Produkt.