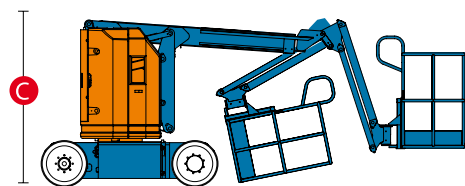
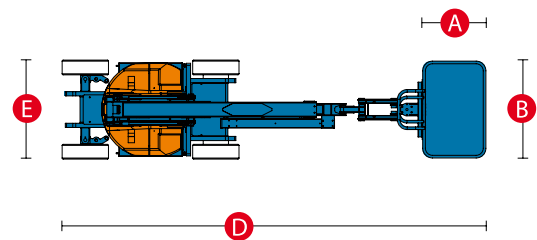
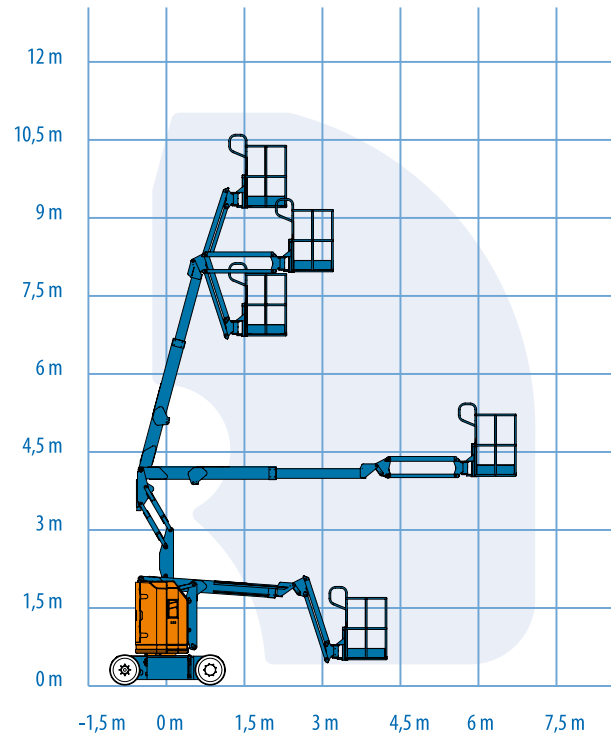


Arbeitshöhe max. *	11,14 m
Plattformhöhe max.	9,14 m
Seitliche Reichweite max.	6,53 m
Übergreif. Höhe Plattform	3,86 m
A) Plattformlänge	0,76 m
B) Plattformbreite	1,17 m
C) Höhe eingefahren	2,00 m
D) Länge eingefahren	5,11 m
E) Breite	1,19 m
Leistung & Antrieb	
Tragfähigkeit	227 kg
Plattformschwenkbereich	180°
Vertikaler Korbarschwenkbereich	135°
Schwenkbereich des Oberwagens	355° nicht kontinuierlich
Seitlicher Überhang	Null
Fahrgeschwindigkeit eingefahren	4,8 km/h
Fahrgeschwindigkeit ausgefahren **	1,1 km/h
Steuerung	24 V proportionale Steuerung
Nichtmarkierende Vollgummireifen	56 x 18 x 45 cm
Antriebsart	48 V (8 x 6V 350-Ah-Batterien)
Notbedienung	24 V DC
Hydrauliktankinhalt	15,1 Liter
Kraftstofftankinhalt	64 Liter
Eigengewicht	6.427 kg
Entspricht den Normen CE EN280 und PB-10-611-03	



- *) CE-Arbeitshöhe liegt 2 m über der Plattformhöhe
- **) Im Hebebetrieb (Plattform gehoben) ist die Maschine nur für den Betrieb auf festem und ebenen Untergrund geeignet

© Manfred Schmid GmbH & Co KG, Esslingen
 Stand: 07/08. Alle Angaben ohne Gewähr. Die abgebildeten Fotos und/oder Zeichnungen dienen ausschließlich Illustrationszwecken. Zu Informationen über den korrekten Einsatzzweck fragen Sie bitte unser Fachpersonal oder entnehmen Sie dem jeweiligen Bedienerhandbuch für das entsprechende Produkt.