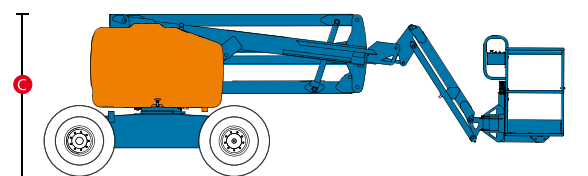
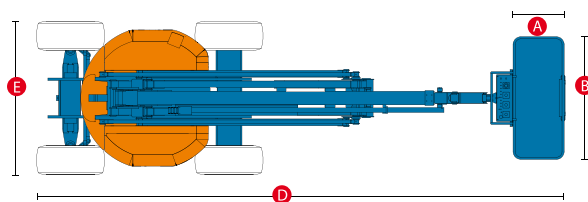
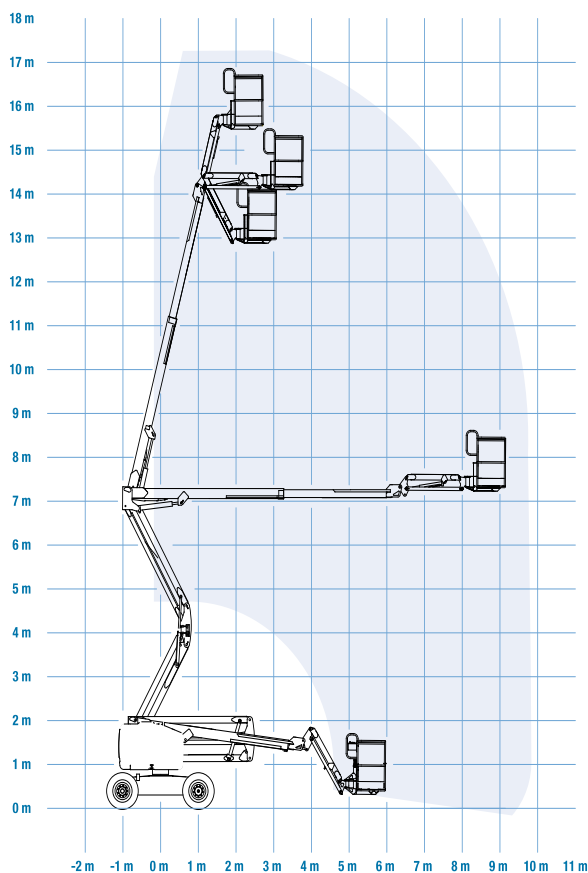


Arbeitshöhe max. *	17,62 m
Plattformhöhe max.	15,62 m
Seitliche Reichweite max.	9,25 m
Übergreif. Höhe Plattform	7,16 m
A) Plattformlänge	0,76 m
B) Plattformbreite	1,83 m
C) Höhe eingefahren	2,16 m
D) Länge eingefahren	7,50 m
G) Breite	2,29 m
Leistung & Antrieb	
Tragfähigkeit	227 kg
Plattformschwenkbereich	160°
Vertikaler Korbarschwenkbereich	135°
Schwenkbereich des Oberwagens	355° nicht kontinuierlich
Seitlicher Überhang	Null
Fahrgeschwindigkeit eingefahren	8 km/h
Fahrgeschwindigkeit ausgefahren **	1,0 km/h
Steuerung	12 V proportionale Steuerung
Reifenoptionen	355/55 D625 schaumgefüllt
Antriebsart	Deutz Diesel F3L-20100, 3Zyl. 48 PS (35,8 kW)
Notbedienung	12 V DC
Hydrauliktankinhalt	90 Liter
Kraftstofftankinhalt	64 Liter
Eigengewicht	7.213 kg
Entspricht den Normen CE EN280 und PB-10-611-03	
Die Plattform aus massivem Stahl verfügt über eine rutschfeste Oberfläche.	
Die MS Gelenk-Teleskop-Arbeitsbühne Z-51/30J RT ist geländefähig.	

*] CE-Arbeitshöhe liegt 2 m über der Plattformhöhe
 **] Im Hebebetrieb (Plattform gehoben) ist die Maschine nur für den Betrieb auf festem und ebenen Untergrund geeignet



© Manfred Schmid GmbH & Co KG, Esslingen
 Stand: 07/09. Alle Angaben ohne Gewähr. Die abgebildeten Fotos und/oder Zeichnungen dienen ausschließlich Illustrationszwecken. Zu Informationen über den korrekten Einsatzzweck fragen Sie bitte unser Fachpersonal oder entnehmen Sie dem jeweiligen Bedienerhandbuch für das entsprechende Produkt.